



MSM tiene una gran experiencia en el diseño de grandes equipos ópticos y luminosos para grandes faros.

Nuestro equipo MFR es una moderna Luz de Reflectores para faros clásicos, que utiliza lámparas LED de la tecnología más avanzada, capaz de alcanzar hasta 42 millas náuticas.

Está formado por paneles ópticos de elementos reflectores LED con una o dos columnas por panel dependiendo de cada configuración, con un sistema de seguridad redundante como luz de emergencia.

Completamos el faro de reflectores con nuestros motores de giro MRM 160 dobles electrónicos, sin engranajes ni escobillas.

El faro MFR cumple estrictamente todas las Recomendaciones de la IALA.

CARACTERÍSTICAS

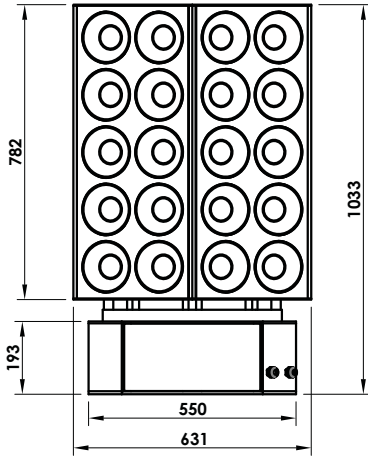
- ✓ Fuente de luz LED con 100.000 horas de vida media.
- ✓ Sistema óptico de alto rendimiento.
Hasta 26 mn ($T=0,74$), 42 mn ($T=0,85$).
- ✓ Hasta 10 reflectores por panel. Configuraciones según requerimientos del cliente.
- ✓ Sistema de seguridad redundante como luz de emergencia, activo o pasivo configurable.
- ✓ Precisión de ajuste de velocidad: 1,3%.
- ✓ Motor doble, electrónico, sin engranajes ni escobillas.
- ✓ Único conjunto de movimiento lento.
- ✓ Cambio automático al motor de reserva en caso de fallo del motor principal.
- ✓ Control de estado de funcionamiento y alarmas para ambos motores.
- ✓ Selección de giro 24h o control por fotocélula.
- ✓ Estados y alarmas listos para monitorización y control remotos, mediante señales opto-aisladas y puerto serie RS-232.



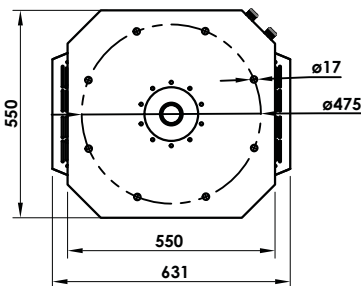
FARO DE REFLECTORES MFR



Especificaciones sujetas a cambio sin previo aviso.



Ejemplo de MFR con 10 Reflectores distribuidos en 2 columnas por panel.



Sistema lumínico

Fuente luminosa:	Fuente de luz LED de alta intensidad. Reflectores acrílicos de alto rendimiento, con elementos dióptricos y catadióptricos.
Alcance luminoso:	Hasta 26 mn (T=0,74) 42 mn (T=0,85).
Potencia:	30W por panel óptico.
Vida media del LED:	100.000 horas.
Configuración:	Sistema de seguridad redundante como luz de emergencia, activo o pasivo.

Motor doble de giro MRM 160

Tipo:	Doble, electrónico, sin engranajes ni escobillas.
Regulación:	Ajuste preciso con mínima fricción.
Velocidad de giro:	Regulable in situ, de 1 a 6 rpm.
Precisión de ajuste de giro:	1,3%.
Control de motor:	Doble circuito electrónico.
Accesibilidad:	4 registros laterales.

Unidad de control externa MMC 160

Funciones:	- Control de rotación (cambio automático de motor principal al de reserva). - Control del sistema luminoso. - Control de fotocélula. - Señales de telemando.
Modos de funcionamiento:	Automático (por fotocélula), Manual (para mantenimiento) o Remoto (para telemando).
Tensión de alimentación:	12 ó 24V c.c.
Telemando:	- Estados y alarmas listos para telecontrol, mediante entradas y salidas opto-acopladas. - Puerto serie RS-232 o RS-485.
Grado de estanqueidad:	IP 65

MFR		INTENSIDAD EFECTIVA (Cd)					
Nº de Reflectores	INTENSIDAD ESTACIONARIA (Cd)	0,5	1	2	3	4	5
2	400.000	307.692	250.000	181.818	142.857	117.647	100.000
4	800.000	615.385	500.000	363.636	285.714	235.294	200.000
6	1.200.000	923.077	750.000	545.455	428.571	352.941	300.000
8	1.600.000	1.230.769	1.000.000	727.273	571.429	470.588	400.000
10	2.000.000	1.538.462	1.250.000	909.091	714.286	588.235	500.000

Otras configuraciones disponibles bajo pedido.