



LINTERNA AUTÓNOMA DE LEDS

MCL 200-Ex



La linterna MCL 200-*Explosion Proof* es una baliza autoalimentada con gran rendimiento lumínico y bajo consumo, constituida por diodos LED de alta intensidad, con un alcance máximo de 9 millas náuticas, proporcionando una gran autonomía.

Dispone de un nuevo sistema de lentes especialmente diseñado para aprovechar al máximo la luz de los diodos LED, llegando a obtener un rendimiento de hasta 180 Cd/W.

Esta linterna pertenece al Grupo II, Categoría 3 de la Clasificación ATEX, lo que le confiere un alto nivel de protección. Ello permite el uso de esta baliza en ambientes explosivos catalogados para Zona 2.

Diseñada de acuerdo con las Recomendaciones de la IALA.

CARACTERÍSTICAS

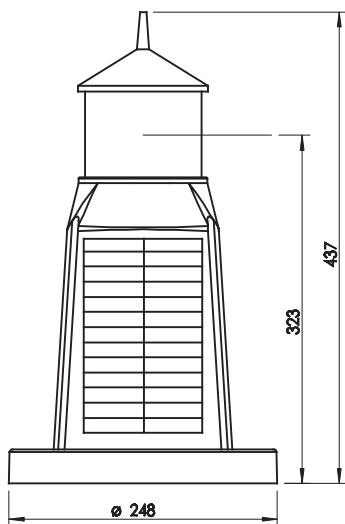
- ✓ Certificación ATEX:
GRUPO II: Equipos en superficie (no minería).
ZONA 2: Categoría 3.
ATMÓSFERA: GAS.
- ✓ Sistema lumínico de alto rendimiento.
Hasta 7 mn (T=0,74), 9 mn (T=0,85).
- ✓ Divergencia vertical hasta 12°.
- ✓ Salida horizontal 360°.
- ✓ Fococélula interna.
- ✓ Grado de estanqueidad IP 68 (resistente a la inmersión).
- ✓ Puerto serie RS-232 para programación mediante PC.
- ✓ Autonomía sin carga solar hasta 450 horas.
- ✓ 4 módulos solares de 2,5W cada uno.
- ✓ **SISTEMA ÓPTICO PATENTADO.**



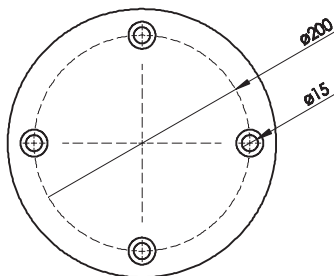
Ex II 3G Ex nA mc II T5 Gc

LINTERNA AUTÓNOMA DE LEDS

MCL 200-Ex



MCL 200-Ex de 12° de divergencia vertical.



Especificaciones sujetas a cambio sin previo aviso. Los alcances se verán afectados dependiendo de la latitud, el ritmo de destellos y las opciones elegidas.

Sistema lumínico	
Fuente luminosa:	6 diodos LED de alta luminosidad, con lentes acrílicas de gran precisión.
Alcance luminoso:	Hasta 7 mn (T=0,74) 9 mn (T=0,85).
Colores disponibles:	Blanco, verde, rojo y ámbar.
Divergencia vertical:	De 5° a 12° (50% lo).
Vida media del LED:	Más de 100.000 horas.

Destellador electrónico MF14-Ex-SOL	
Circuito basado en microprocesador.	
256 ritmos de destellos, programables mediante minidips.	
Función de regulación de carga solar en 3 etapas.	
Fotocélula interna.	
Puerto serie RS-232 para programación mediante PC.	

Módulos solares y batería	
Módulos solares:	4 uds. de 2,5W cada uno.
Batería:	12 Ah, gelificada, libre de mantenimiento.
Autonomía sin carga solar:	Hasta 450 horas.

Características ambientales y materiales	
Base:	Poliamida reforzada con fibra de vidrio PA66-GF30.
Cubre lentes:	Metacrilato, estabilizado contra rayos UV.
Fijación:	4 pernos en un diámetro de 200 mm.
Grado de estanqueidad:	IP 68.
Resistencia a la humedad:	100%. Válvula de compensación de presión para evitar condensaciones.

Certificación ATEX	
Grupo II: Equipos en superficie (no minería).	
Zona 2: Categoría 3.	
Atmósfera: GAS.	

Normas y métodos de protección aplicados	
Requisitos Generales:	Norma EN 60079-0.
Protección del equipo por Tipo de Protección:	"nA", Norma EN 60079-15.
Protección del equipo por Encapsulado:	"mc", Norma EN 60079-18.
Clase de Temperatura:	T5. 100°C.
Protección frente a Gases:	(G).

Opciones
Otras especificaciones disponibles bajo pedido.

MCL 200-Ex	INTENSIDADES MÁXIMAS (Cd)	
COLOR	DIVERGENCIA VERTICAL 5°	DIVERGENCIA VERTICAL 12°
Blanco	231	123
Verde	214	135
Rojo	161	90
Ámbar	183	96



MEDITERRÁNEO SEÑALES MARÍTIMAS, S.L.L.
mesemar@mesemar.com • www.mesemar.com

