

CAMBIADOR DE LÁMPARAS

MLC 12



Mediterráneo Señales Marítimas, entre su gama de accesorios, ofrece cambiadores automáticos de lámparas de 3 ó 6 posiciones. Nuestros cambiadores MLC 12 son muy apreciados por nuestros clientes a nivel mundial por su simplicidad en el diseño, su fiabilidad y su precisión en el posicionamiento de la lámpara.

Están diseñados para trabajar en ambientes marinos hostiles con alta corrosión, garantizando el correcto e ininterrumpido funcionamiento de las señales luminosas.

El MLC 12 integra un mecanismo de cambio rotativo, capaz de soportar hasta un total de 6 lámparas halógenas o marinas convencionales (S-8/S-11), con potencias de hasta 250W.

CARACTERÍSTICAS

- ✓ Precisión en el enfoque de la lámpara.
- ✓ Capacidad para 3 ó 6 lámparas halógenas o marinas convencionales, con casquillo prefoco Pr30s.
- ✓ Utiliza solenoide rotativo, más fiable que los motores sin necesidad de engranajes.
- ✓ Mínima caída de tensión interna.
- ✓ No produce sombras a 52° por debajo del plano horizontal.
- ✓ Terminales codificados en color.
- ✓ Base de fundición de aluminio.
- ✓ Resistente a la corrosión.
- ✓ Compatible con una amplia gama de balizas destelladoras y giratorias.
- ✓ Alta resistencia mecánica y ambiental.
- ✓ Posibilidad de montaje en cualquier posición.
- ✓ Bajo coste.

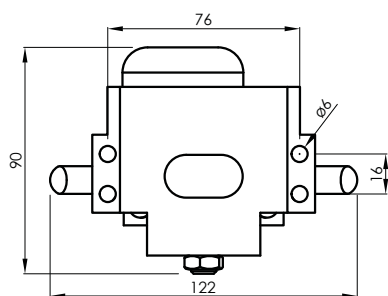
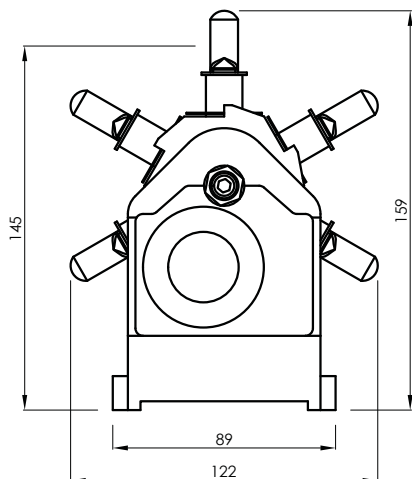


CAMBIADOR DE LÁMPARAS

MLC 12



Especificaciones sujetas a cambio sin previo aviso.



| MLC 12 | MLC 12-5A | MLC 12-10A |
|---|--|--|
| Capacidad de lámparas | 3 ó 6 unidades | 3 ó 6 unidades |
| Tipos de lámparas | Halógena T4 Marinas comerciales S-8 S-11 | Halógena T4 Marinas comerciales S-8 S-11 |
| Tipo de casquillo | Pr30s | Pr30s |
| Máx. corriente de lámpara ⁽¹⁾ | 5 A | 10 A |
| Tensión de lámpara ⁽¹⁾ | 6V/12V | 12V/24V |
| Máx. potencia de lámpara | 60 W | 120 W (12V) - 250W (24V) |
| Máx. tamaño de lámpara | 140 mm (S-8 y halógenas) 162 mm (S-11) | 140 mm (S-8 y halógenas) 162 mm (S-11) |
| Corriente solenoide ⁽²⁾ | 0,65 A | 0,65 A |
| Tensión solenoide | 6 - 12V | 6 - 12V |
| Mínimo número de actuaciones por solenoide | 1 millón | 1 millón |
| Precisión de enfoque | ±0,8 mm | ±0,8 mm |
| Vibración | 5 G | 5 G |
| Choque | 20 G | 20 G |
| Rango de temperatura | De -40° a 130°C | De -40° a 130°C |
| Peso | 0,86 kg | 0,86 kg |

⁽¹⁾ Limitada por la potencia máxima de lámpara.

⁽²⁾ Solenoide opcional de 6V, puede funcionar a 6V, ó 12V.

Opciones

MLC 12-10A-T (versión telecontrol).

Se activa alarma cuando la torreta de lámparas alcanza la penúltima posición.

MLC 12-BLR-T (versión reforzada).

