

MSM ofrece un paquete de Software Oceanográfico diseñado para la comunicación entre un ordenador y las estaciones remotas de adquisición de datos, y el almacenamiento, procesamiento y presentación de la información proveniente de dichas estaciones. Los datos pueden ser tanto meteorológicos, como oceanográficos y/o medioambientales. Este paquete funciona bajo entorno Windows (Xp, W7, W8) y consiste en dos aplicaciones:

SOFTWARE DE RECEPCIÓN Y CONTROL DE DATOS: Herramienta de comunicaciones para petición y volcado de datos desde las estaciones hacia el ordenador y el envío de comandos: puesta en hora, cambio de parámetros de funcionamiento, etc.

SOFTWARE DE CONSULTA Y GESTIÓN DE DATOS: Aplicación de consulta y gestión de los datos procedentes de las estaciones remotas y almacenados en el ordenador mediante la aplicación de recepción de datos.

TIPOS

SOFTWARE DE RECEPCIÓN Y CONTROL DE DATOS

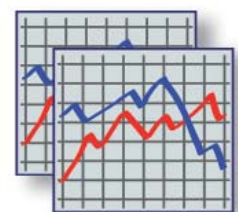
- ✓ Integra los comandos de petición de datos a las estaciones, bien sean valores instantáneos o los datos guardados en memoria, así como la sincronización en fecha y hora con el ordenador o el cambio del período de almacenamiento.
- ✓ La aplicación también permite programar la ejecución automática de comandos, especificando la hora de inicio, intervalo de tiempo entre ejecuciones sucesivas y número de reintentos en caso de error en las comunicaciones.

SOFTWARE DE CONSULTA Y GESTIÓN DE DATOS

- ✓ Facilita múltiples posibilidades de gestión de los datos. Las consultas pueden hacerse mediante tablas de sencilla interpretación y gráficos que proporcionan un análisis intuitivo de los datos almacenados.
- ✓ Esta última forma de visualización de datos incluye la posibilidad de hacer zooms, así como la representación de varios parámetros, apilados o superpuestos, y un menú avanzado que permite definir opciones de representación del gráfico (colores, ejes, tramas, etc.). Tanto el formato tabular como el gráfico pueden imprimirse.



SOFTWARE DE
RECEPCIÓN Y CONTROL
DE DATOS



SOFTWARE DE
CONSULTA Y GESTIÓN
DE DATOS

SOFTWARE OCEANOGRÁFICO



Especificaciones sujetas a cambio sin previo aviso.

Especificaciones

Aplicación en entorno Windows para el volcado y petición de datos, integrada en el paquete de Software Oceanográfico.

Posibilidad de planificar comandos para su ejecución automática.

Registro de todos los eventos.

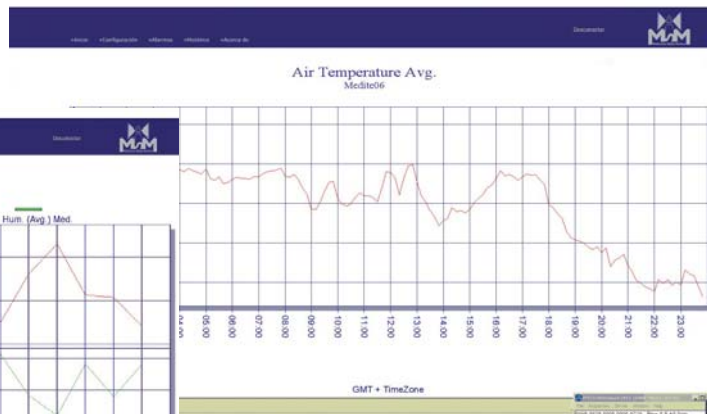
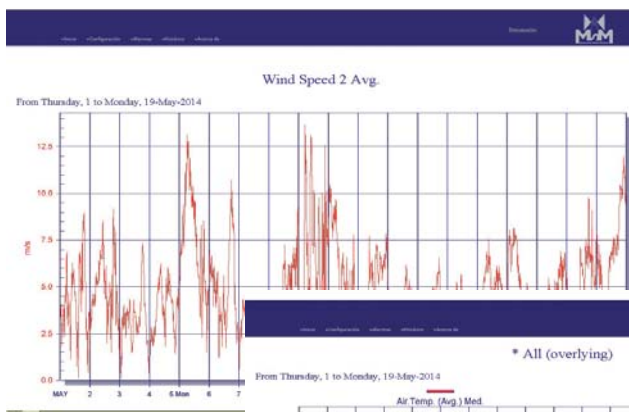
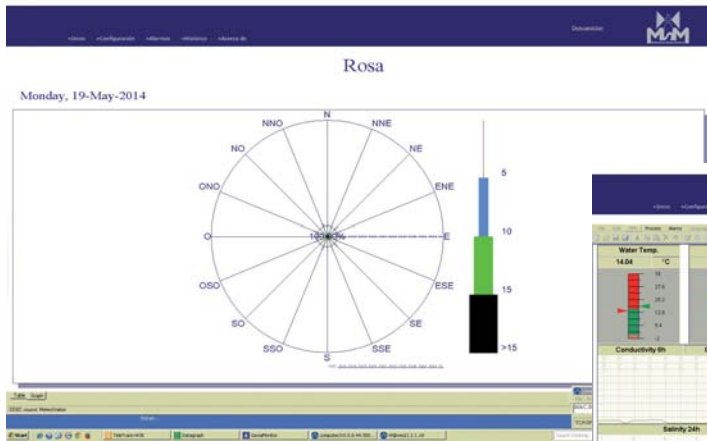
Almacenamiento de datos en una base de datos Microsoft Access ó SQL server, para su uso con la herramienta de consulta y almacenamiento de datos.

Una ventana de consulta y configuración para cada estación.

Permite varios tipos de consulta de datos:

- Consulta de datos diarios.
- Consulta de datos de varios días.
- Comparativa de lecturas entre estaciones.

Posibilidad de comparación de datos de la misma estación o de diferentes estaciones.



MEDITERRÁNEO SEÑALES MARÍTIMAS, S.L.L.
 mesemar@mesemar.com • www.mesemar.com

