



Las luces de enfilación MDL son balizas direccionales de LEDs de gran alcance, especialmente diseñadas para señalar canales de aproximación y entrada a puertos. Normalmente, se utilizan en enfilaciones tradicionales de dos luces, tanto en diurno como en nocturno.

La Luz MDL produce un haz unidireccional con una divergencia horizontal de 10°, gracias a sus lentes de diseño de última generación. Su fuente luminosa, formada por diodos LED de alta potencia de 100.000 horas de vida media, hace de ella una baliza libre de mantenimiento.

La calidad y resistencia de los materiales con los que se fabrica proporcionan una larga vida de servicio bajo las condiciones marinas más severas.

Esta baliza cumple estrictamente las Recomendaciones de la IALA.

CARACTERÍSTICAS

- ✓ Tecnología LED de última generación.
- ✓ Alcance diurno hasta 4 mn.
- ✓ Alcance nominal nocturno hasta 21 mn (T=0,74).
- ✓ Potencia máxima total de LEDs: 27W.
- ✓ Divergencia horizontal de 10° (50%Io), con posibilidad de otras divergencias bajo pedido.
- ✓ Divergencia vertical hasta 2° (50%Io).
- ✓ Sistema óptico de alta precisión estabilizado contra vibraciones.
- ✓ Vida estimada de funcionamiento superior a 25 años.
- ✓ Carcasa fabricada en acero inoxidable con recubrimiento exterior de poliuretano.
- ✓ Cubrelentes rectangular de vidrio de alta resistencia.
- ✓ Resistencia a la humedad 100%.
- ✓ Doble puerto serie RS-232 para programación mediante PC y telecontrol.
- ✓ Libre de mantenimiento.

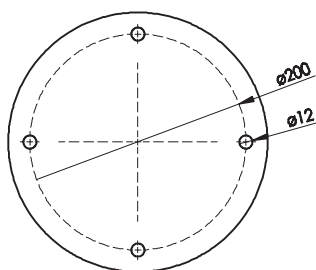
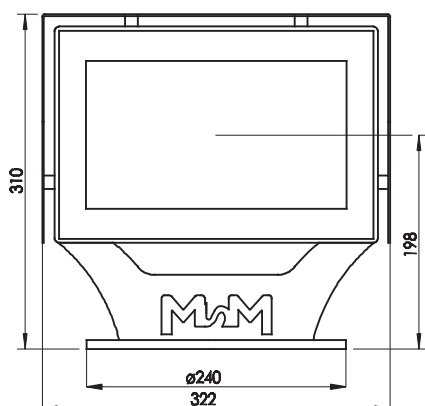


LUCES DE ENFILACIÓN DE LEDS

MDL



Especificaciones sujetas a cambio sin previo aviso.



Opciones

- Programable mediante mando a distancia IR.
- Sincronización mediante cable o receptor GPS.
- Módulo de supervisión y telecontrol vía GSM, radio o satélite.
- Puerto serie RS-485 MODBUS.
- Mayores divergencias horizontales disponibles bajo pedido.

Sistema lumínico

Fuente luminosa	Hasta 9 diodos LED de alta intensidad.
Lentes:	Colimadoras para cada LED.
Alcance diurno:	Hasta 4 mn.
Alcance nominal nocturno:	Hasta 21 mn (T=0,74).
Divergencia horizontal:	Hasta 10° (50%Io).
Divergencia vertical:	Hasta 2° (50%Io).
Potencia:	Hasta 27W.
Vida media del LED:	Más de 100.000 horas.

Control electrónico

Ritmo de destellos:	256 (6 programables por el usuario).
Circuito:	Controlado por microprocesador.
Programación:	Mediante microinterruptores o PC.
Voltaje de entrada:	De 9 a 36V c.c.
Umbral día-noche:	Ajustable entre 10 y 400 lux.
Alimentación:	Individual de cada LED.
Reducción automática programable de la intensidad luminosa nocturna.	
Protecciones contra inversión de polaridad, cortocircuitos, sobretensión y sobretensiones transitorias.	

Características ambientales y materiales

Carcasa:	Fabricada en acero inoxidable, con recubrimiento de poliuretano.
Cubrelentes:	Rectangular, vidrio de alta resistencia.
Grado de estanqueidad:	IP 67.
Resistencia a la humedad:	100%. Válvula de compensación de presión para evitar condensaciones.
Rango de temperatura:	De -30° a 70°C.
Fijación:	4 tornillos de M10 en un diámetro de 200 mm.
Todos los componentes internos ensamblados en placa base.	
Fácil ajuste y nivelación.	

MDL	INTENSIDADES MÁXIMAS (Cd)			
	Potencia	Blanco ■	Verde ■	Rojo ■
MDL 9	27W	189.000	133.200	94.500
MDL 7	21W	147.000	103.460	73.500
MDL 6	18W	126.000	88.680	63.000



MEDITERRÁNEO SEÑALES MARÍTIMAS, S.L.L.
 mesemar@mesemar.com • www.mesemar.com

