

MÓDULOS FOTOVOLTAICOS IS10P-IS20P-IS30P-IS40P-IS50P



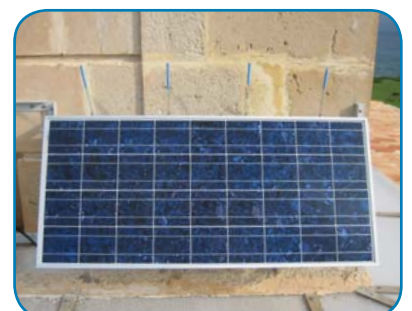
Los módulos fotovoltaicos IS10P, IS20P, IS30P, IS40P e IS50P están compuestos de 36 células policristalinas de alta eficiencia, fabricadas con la tecnología más innovadora de texturización isotrópica y una capa antirreflectante.

El encapsulado de las células se realiza entre una placa de vidrio templado de alta transmisión y un plástico. El encapsulante, en Vinilo de Acetato Etileno (EVA), cubre las células fotovoltaicas dentro de los laminados protegiéndolas así del exterior. La texturización particular aplicada al vidrio posibilita en las células una máxima concentración y difusión de la luz.

Esto permite garantizar un mejor rendimiento, energía y capacidad de trabajo incluso con niveles bajos de luz solar. La capa posterior de Tedlar contribuye a una mejor protección del módulo y de los contactos eléctricos contra la acción de los agentes climáticos, tales como la humedad y el ambiente salino.

CARACTERÍSTICAS

- ✓ Los módulos IS10P, IS20P, IS30P, IS40P y IS50P utilizan un marco de aluminio anodizado transparente y reforzado, altamente resistente a las condiciones marítimas.
- ✓ Grado de estanqueidad IP 65. Los módulos están completamente sellados para impedir la entrada de agua.
- ✓ Certificados:
 - TÜV 11-PPV-0000108/05-W02-TIC.
 - CEI/EN 61215 Ed. 2.
 - CEI/EN 61730 1-2 (2007). **CE**
- ✓ Alto rendimiento, incluso con niveles bajos de luz solar.
- ✓ Máxima concentración y difusión de la luz sobre las células.
- ✓ Protección de las células a través de encapsulado EVA.
- ✓ Capa Tedlar que protege el módulo contra humedad, polvo y proporciona un aislamiento eléctrico total.
- ✓ Caja de conexiones *Tyco* estanca IP 65 (equipada con 2 diodos de bypass en módulos IS50P).

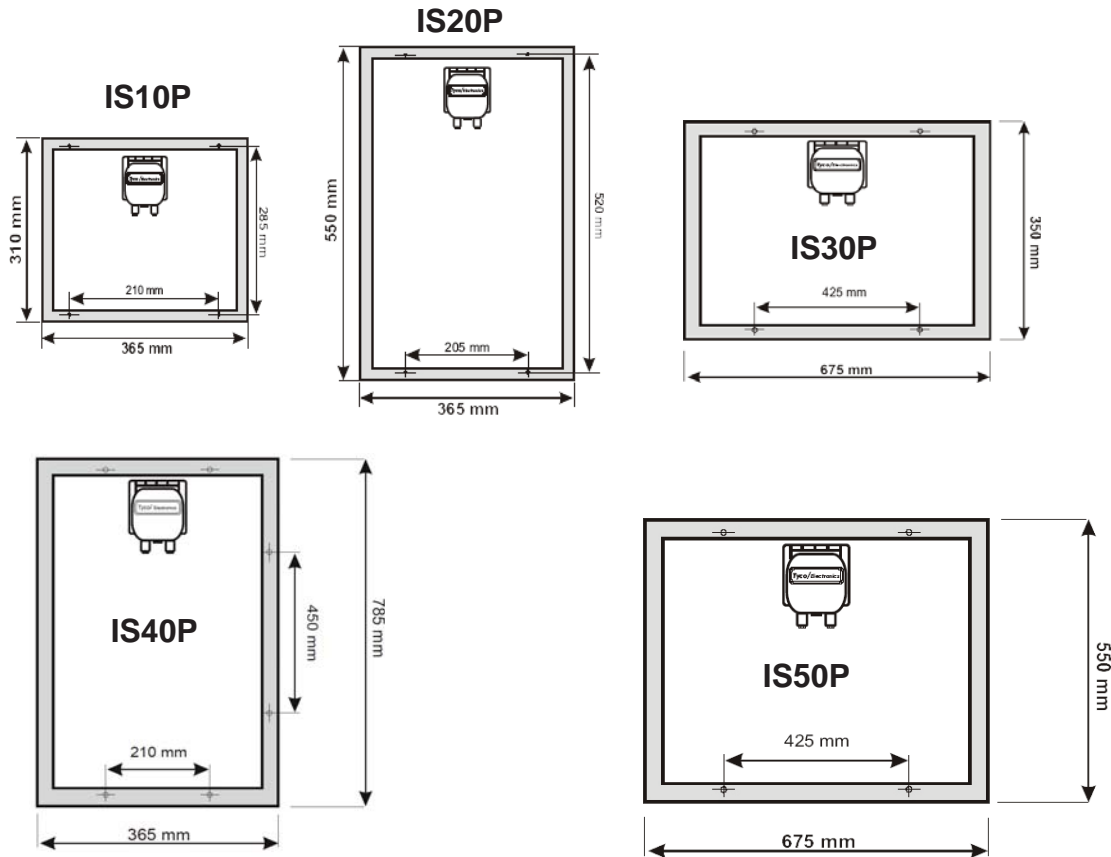


MÓDULOS FOTOVOLTAICOS

IS10P-IS20P-IS30P-IS40P-IS50P



Especificaciones sujetas a cambio sin previo aviso.



MODELO	Datos técnicos				
	IS10P	IS20P	IS30P	IS40P	IS50P
Potencia	10 Wp	20 Wp	30 Wp	40 Wp	50 Wp
Voltaje nominal	12,0V				
Corriente a potencia máxima (Imp)	0,6 A	1,2 A	1,63 A	2,4 A	2,69 A
Corriente en corto circuito (Isc)	0,67 A	1,34 A	1,68 A	2,5 A	2,82 A
Tensión en circuito abierto (Voc)	21,6V		22,2V	22,2V	22,3V
Tensión a potencia máxima (Vmp)	17,0V		18,4V	18,4V	18,6V
NOCT	(+/-) 45°C				
Tensión máxima del sistema	1.000V				
Rango de temperatura	De -40° a +85°C				
Resistencia al granizo	Hasta 25 mm a 90 km/h				
Humedad relativa	Hasta 100%				
Dimensiones (+/-2mm)	365x310x35	365x550x35	350x675x35	550x675x35	645x675x35
Peso	1,6 kg	3,0 kg	5,0 kg	5,0 kg	6,0 kg
Tolerancia	+/-3%				



MEDITERRÁNEO SEÑALES MARÍTIMAS, S.L.L.
 mesemar@mesemar.com • www.mesemar.com

