



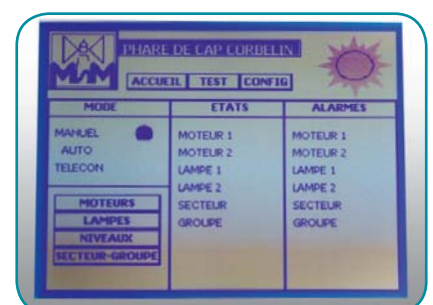
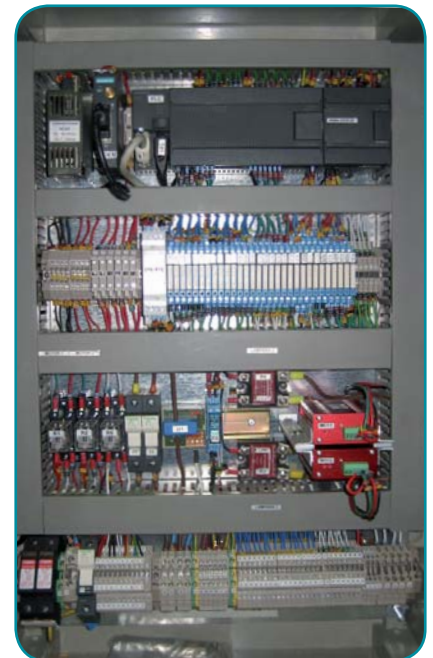
La Unidad de Control MTF 3000 ha sido especialmente diseñada para gobernar sistemas lumínicos y giratorios de faros. Está basada en un autómata programable comercial y dispone de todos los elementos necesarios para un completo funcionamiento. Su construcción universal hace que se adapte fácilmente a cualquier sistema existente en un faro.

Dispone de una pantalla digital informativa del estado de funcionamiento y de las posibles alarmas, con selectores de funcionamiento manual.

Dispone de salidas y entradas para su conexión a un Sistema de Supervisión Remota. Opcionalmente, se le puede incorporar un módem para la propia transmisión de la información a un Centro de Control.

CARACTERÍSTICAS

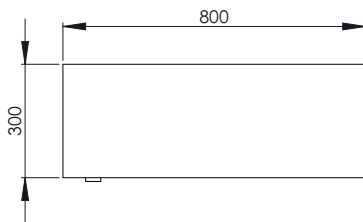
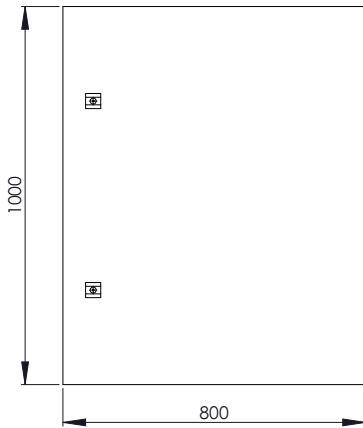
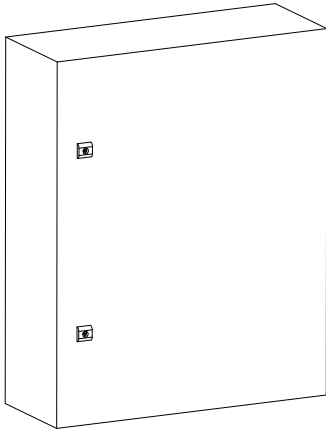
- ✓ Compatible con faros y balizas giratorios y destelladores, de lámparas convencionales y LED.
- ✓ Control y gobierno de cambiadores de lámpara y motores de giro tanto a c.a. como c.c.
- ✓ Activación automática mediante fotocélula externa. Cambio de lámpara principal a la de reserva en caso de fallo, realizando la misma función de motor principal al de reserva en su caso.
- ✓ Activación de baliza de emergencia en caso de fallo general del sistema.
- ✓ Selectores manuales de funcionamiento.
- ✓ Pantalla digital táctil informativa que proporciona estados de funcionamiento, alarmas y valores analógicos de voltajes y corrientes.
- ✓ Detección de alarma de rotación de faros giratorios mediante sensor de rotación magnético.
- ✓ Protección térmica de motores y lámparas contra cortocircuitos, protección contra inversión de polaridad y sobrecargas atmosféricas.



CONTROL UNIVERSAL PARA FAROS MTF 3000



Especificaciones sujetas a cambio sin previo aviso.



Especificaciones técnicas

Rango de alimentación:	De 12 a 24V c.c. y de 120 a 240V c.a.
Consumo promedio diario:	40 mA.
Potencia máxima de lámparas:	3.000W.
Potencia máxima de motor:	2.500W.
Batería interna back-up:	12/24V - 12 Ah.
Conexiones a Sistema de Supervisión Remota:	Puerto serie RS-232 y bornes con contactos libres de potencial.
Rango de temperatura:	De -30° a 65°C.
Grado de estanqueidad:	IP 65.
Dimensiones:	1000x700x300 mm.

Funciones básicas automáticas

Control diurno/nocturno (Fotocélula crepuscular).
Control de lámpara principal.
Control de lámpara de reserva.
Control de cambiador.
Control de motor de giro principal.
Control de motor de giro de reserva.
Control de baliza de emergencia.
Control de la tensión de red para conmutación a baliza de emergencia, en caso de fallo del sistema principal.

Nota: La unidad dispone de selectores manuales de cada una de las funciones anteriores, tanto para labores de mantenimiento como de emergencia en caso de fallo del PLC.

Control manual

Activación lámpara principal.	Activación de giro de reserva.
Activación lámpara de reserva.	Activación de baliza de emergencia.
Activación motor de giro principal.	Reset general del sistema.

Información pantalla digital

Estado de funcionamiento día/noche.	Alarma motor principal.
Lámpara principal ON/OFF.	Alarma motor de reserva.
Lámpara reserva ON/OFF.	Fallo de red principal.
Motor principal ON/OFF.	Valor analógico voltaje de red.
Motor reserva ON/OFF.	Valor analógico voltaje de batería.
Baliza de emergencia ON/OFF.	Valor analógico voltaje batería baliza de emergencia.
Alarma lámpara principal.	Valor analógico corriente de consumo de lámpara principal y lámpara de reserva.
Alarma lámpara de reserva.	Valor analógico corriente de consumo de motor principal y motor de reserva.

Opciones

Control de grupos electrógenos.
Control de sensor de incendios.
Control de sensor de intrusión.
Control de cámara de videovigilancia.
Módem de conexión a Sistema de Supervisión Remota.
Módulo de expansión de entradas y salidas adicionales.



MEDITERRÁNEO SEÑALES MARÍTIMAS, S.L.L.
mesemar@mesemar.com • www.mesemar.com

