



# BALIZA GIRATORIA DE LARGO ALCANCE

# MBR 600



La MBR 600 es una baliza giratoria de largo alcance, equipada con lámparas de alta intensidad y bajo consumo, capaz de alcanzar hasta 41 millas náuticas.

Esta baliza dispone de sistema de rotación redundante, al incorporar nuestro doble motor de giro electrónico MRM 160 sin engranajes ni escobillas, funcionando uno como reserva del principal. Esta característica le confiere una alta fiabilidad y disponibilidad.

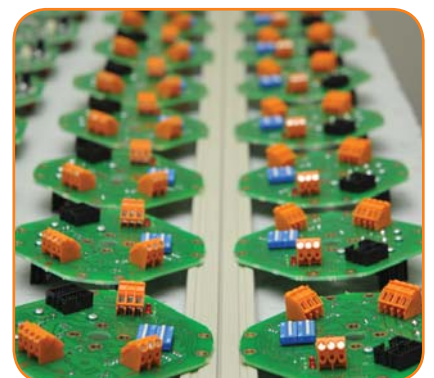
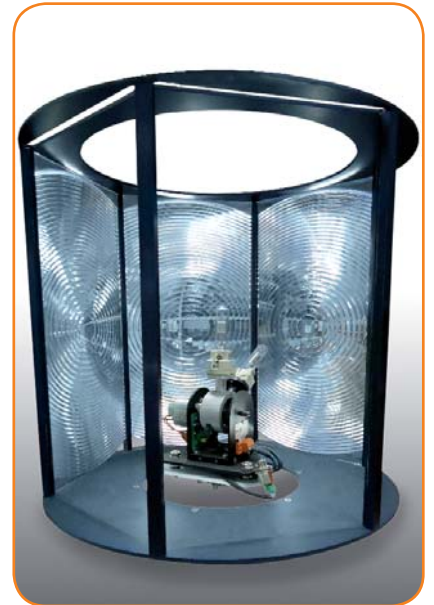
Además, la calidad y resistencia de los materiales con los que se fabrica, tales como vidrio y aluminio marino, componen una baliza estanca, fácil de instalar y con mínimo mantenimiento.

Todo ello proporciona a la baliza MBR 600 una larga vida de servicio bajo condiciones marinas severas, estimada en más de 25 años.

Diseñada de acuerdo con las Recomendaciones de la IALA.

## CARACTERÍSTICAS

- ✓ Sistema lumínico de gran eficiencia luminosa. Hasta 26 mn (T=0,74), 41 mn (T=0,85).
- ✓ Cambiador automático de 2 posiciones, equipado con lámparas de Xenón o lámparas de halogenuros metálicos (HQI).
- ✓ Sistema de rotación redundante formado por doble motor de giro electrónico, sin engranajes ni escobillas.
- ✓ Alta fiabilidad y disponibilidad.
- ✓ Velocidad de giro ajustable in situ de 1 a 6 rpm.
- ✓ Unidad de control externa basada en microprocesador, con funcionamiento automático o manual.
- ✓ Estado y alarmas preparadas para su telecontrol mediante señales opto-aisladas y puerto serie RS-232.
- ✓ Protección contra cortocircuitos, inversión de polaridad, sobretensión y sobretensiones transitorias.
- ✓ Fácil accesibilidad para mantenimiento y cambio de piezas de repuesto.

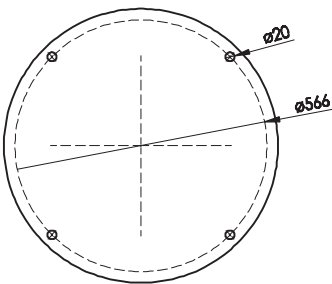
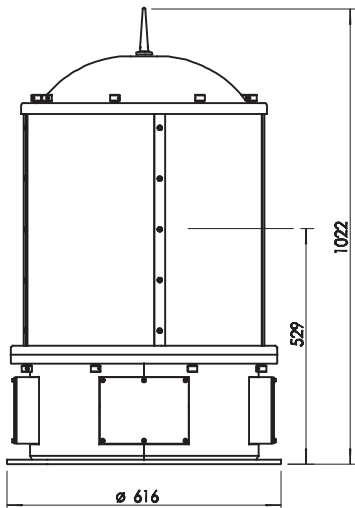


# BALIZA GIRATORIA DE LARGO ALCANCE

## MBR 600



Especificaciones sujetas a cambio sin previo aviso.



### Opciones

- Otros colores disponibles.
- Alimentación a corriente alterna.
- Módulos de telecontrol para su monitorización.
- Otras especificaciones disponibles bajo pedido.

### Sistema lumínico

|                        |  |
|------------------------|--|
| Fuente luminosa:       | Lámpara de Xenón o de halogenuros metálicos.         |
| Alcance luminoso:      | Hasta 26 mn (T=0,74) 41 mn (T=0,85).                 |
| Cambiador de lámparas: | Automático, de 2 posiciones.                         |
| Lentes:                | Fresnel acrílicas moldeadas, con anillos dióptricos. |
| Configuración óptica:  | Hexagonal u octogonal.                               |

### Motor doble de giro MRM 160

|                              |   |
|------------------------------|---|
| Tipo:                        | Doble, electrónico, sin engranajes ni escobillas. |
| Regulación:                  | Ajuste preciso con mínima fricción.               |
| Velocidad de giro:           | Regulable in situ, de 1 a 6 rpm.                  |
| Precisión de ajuste de giro: | 1,3%.   |
| Control de motor:            | Doble circuito electrónico.                       |
| Accesibilidad:               | 4 registros laterales.                            |

### Unidad de control externa MMC 160

|                          |  |
|--------------------------|--|
| Funciones:               | <ul style="list-style-type: none"> <li>- Control de rotación (cambio automático de motor principal al de reserva).</li> <li>- Control de lámpara principal y de reserva.</li> <li>- Control de fotocélula.</li> <li>- Señales de telemando.</li> </ul> |
| Modos de funcionamiento: | Automático (por fotocélula), Manual (para mantenimiento) o Remoto (para telemando).  |
| Tensión de alimentación: | 12 ó 24V c.c.  |
| Telemando:               | <ul style="list-style-type: none"> <li>- Estados y alarmas listos para telecontrol, mediante entradas y salidas opto-acopladas.</li> <li>- Puerto serie RS-232 o RS-485.</li> </ul>  |

### Características ambientales y materiales

|                           |  |
|---------------------------|--|
| Linterna:                 | Aluminio marino, con acabado de poliuretano.                         |
| Cubrelentes:              | Vidrio de alta resistencia.  |
| Grado de estanqueidad:    | IP 66.   |
| Resistencia a la humedad: | 100%. Válvula de compensación de presión para evitar condensaciones. |
| Rango de temperatura:     | De -30° a 70°C.  |

| MBR 600              | INTENSIDAD ESTACIONARIA (Cd) | INTENSIDAD EFECTIVA (Cd) |         |         |         |         |         |         |         |
|----------------------|------------------------------|--------------------------|---------|---------|---------|---------|---------|---------|---------|
|                      |                              | Velocidad de giro (rpm)  |         |         |         |         |         |         |         |
| Lámpara              |                              | 0,50                     | 1       | 1,5     | 2       | 3       | 4       | 5       | 6       |
| 12V - 35W Xenón      | 1.500.000                    | 978.550                  | 726.125 | 577.225 | 479.001 | 357.374 | 285.006 | 237.012 | 202.852 |
| HQI-T<br>70W - c.a.  | 600.000                      | 461.538                  | 375.000 | 315.789 | 272.727 | 214.286 | 176.471 | 150.000 | 130.435 |
| HQI-T<br>150W - c.a. | 800.000                      | 646.154                  | 541.935 | 466.666 | 409.756 | 329.411 | 275.409 | 236.619 | 207.407 |



**MEDITERRÁNEO SEÑALES MARÍTIMAS, S.L.L.**  
 mesemar@mesemar.com • www.mesemar.com

