



BALIZA LED DE BAJA DIVERGENCIA

MBL 400-LD



La linterna marina MBL 400-LD es una baliza destelladora de LEDs de medio y largo alcance, con gran rendimiento luminoso, que proporciona haces de luz con una gran precisión. Su fuente luminosa está constituida por diodos LED de alta potencia, con un alcance de hasta 24 millas náuticas. Destinada para ser colocada en emplazamientos fijos de señalización marítima, como postes y torres, con mínimo mantenimiento, así como en aquellos lugares de difícil acceso y condiciones ambientales extremas.

Equipada con lente de alta precisión fabricada en acrílico resistente a los rayos ultravioleta y protegida por un cubrelentes de vidrio templado resistente a impactos. La calidad y resistencia de los materiales con los que se fabrica proporcionan una larga vida de servicio bajo las condiciones marinas más severas.

Diseñada conforme a las Recomendaciones de la IALA.

CARACTERÍSTICAS

- ✓ Tecnología LED de última generación.
- ✓ Sistema lumínico de alto rendimiento. Hasta 16 mn (T=0,74), 24 mn (T=0,85).
- ✓ Divergencia vertical de 2° (50%Io).
- ✓ Lente acrílica circular estabilizada contra rayos ultravioleta.
- ✓ Vida estimada de funcionamiento superior a 15 años.
- ✓ Focélula ajustable en lux.
- ✓ Grado de estanqueidad IP 67 (resistente a la inmersión).
- ✓ Ajuste lineal de la intensidad luminosa.
- ✓ Doble puerto serie RS-232 para programación mediante PC y telecontrol.
- ✓ Programación, configuración y estado de funcionamiento mediante PC, mando a distancia IR o Bluetooth.
- ✓ Protección contra cortocircuitos, inversión de polaridad, sobre-temperatura y sobretensiones transitorias.

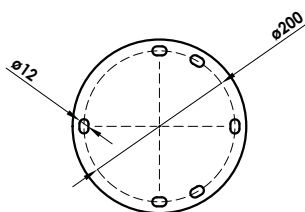
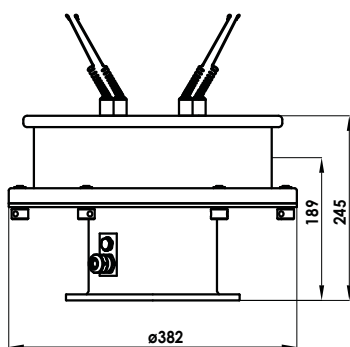


BALIZA LED DE BAJA DIVERGENCIA

MBL 400-LD



Especificaciones sujetas a cambio sin previo aviso.



Sistema lumínico	
Fuente luminosa:	Diodos LED de alta potencia y luminosidad.
Alcance luminoso:	Hasta 16 mn (T=0,74) 24 mn (T=0,85).
Colores disponibles:	Blanco, verde, rojo y azul.
Divergencia vertical:	Hasta 2º (50% lo).
Vida media del LED:	Más de 100.000 horas.
Alimentación:	De 8 a 32V.
Consumo baliza:	De 10 a 113W.

Control electrónico	
Ritmos de destellos:	256 (6 programables por el usuario).
Umbral día-noche:	Ajustable entre 10 y 400 lux.
Programación:	PC / A distancia por programador IR / Bluetooth.
Ajuste de la intensidad luminosa:	Lineal, entre 10 y 100%.
Reducción luminosa por bajo nivel de batería:	Configurable por el usuario.

Características ambientales y materiales	
Linterna:	Aluminio marino con acabado de poliuretano.
Cubrelentes:	Cristal templado, estabilizado contra rayos UV.
Resistencia a impactos:	MIL-STD-202G, método 213B.
Grado de estanqueidad:	IP 67.
Fijación:	4 pernos en un diámetro de 200 mm.
Resistencia a la humedad:	100%. Válvula de compensación de presión para evitar condensaciones.
Rango de temperatura:	De -30º a 70ºC.
Tornillería interna:	Acero inoxidable.

Opciones

Programador a distancia por infrarrojos (IR).

Kit programación PC.

Puerto serie RS-485 MODBUS.

Otras especificaciones disponibles bajo pedido.

MBL 400-LD-SYNC (sincronizable GPS).

MBL 400-LD-TG (con telecontrol GSM).

MBL 400-LD-TR (con telecontrol Radio).

MBL 400-LD-TS (con telecontrol Satélite).

MBL 400-LD-AIS (con AIS AtoN).

MBL 400-LD	INTENSIDADES MÁXIMAS (Cd)
Potencia	Blanco ■
30W	7.500
60W	15.000
80W	20.000

MBL 400-LD	INTENSIDADES MÁXIMAS (Cd)
Potencia	Verde ■
29W	3.000
56W	6.000
113W	12.000

MBL 400-LD	INTENSIDADES MÁXIMAS (Cd)
Potencia	Rojo ■
16W	1.700
32W	3.400
64W	6.800



MEDITERRÁNEO SEÑALES MARÍTIMAS, S.L.L.
 mesemar@mesemar.com • www.mesemar.com

