



## LINTERNA MARINA DE LEDS DE ALTA RESISTENCIA

# MBL 160-HR



La linterna marina MBL 160-HR es una baliza destelladora de LEDs de corto y medio alcance, con gran rendimiento lumínico y bajo consumo, constituida por diodos LED de alta intensidad, con un alcance máximo de 13 millas náuticas.

Es la baliza "heavy duty" por excelencia, capaz de soportar de forma continua las condiciones de trabajo más extremas, tanto ambientales (hielo, inmersión,...) como mecánicas (golpes y vibraciones).

Dispone de un nuevo sistema óptico de lentes especialmente diseñado para aprovechar al máximo la luz de los diodos LED, llegando a obtener un rendimiento de hasta 180 Cd/W. La calidad y resistencia de los materiales con los que se fabrica proporcionan una larga vida de servicio en condiciones marinas muy severas.

Diseñada de acuerdo con las Recomendaciones de la IALA.

## CARACTERÍSTICAS

- ✓ Linterna de aluminio marino y metacrilato reforzado de máxima resistencia probada según Norma MIL-STD-202G.
- ✓ Grado de estanqueidad IP 68 (resistente a la inmersión).
- ✓ Vida estimada de funcionamiento superior a 15 años.
- ✓ Divergencia vertical hasta 30°.
- ✓ Sistema lumínico de alto rendimiento. Hasta 9 mn (T=0,74), 13 mn (T=0,85).
- ✓ Salida horizontal 360°.
- ✓ Fococélula interna ajustable en lux.
- ✓ Ajuste lineal de la intensidad luminosa.
- ✓ Programación, configuración y estado de funcionamiento mediante PC, mando a distancia IR o Bluetooth.
- ✓ Preparada para supervisión remota vía GSM, VHF o satélite, módulo de sincronización vía GPS o AIS AtoN.
- ✓ Protección contra cortocircuitos, inversión de polaridad y sobretensiones transitorias.
- ✓ **SISTEMA ÓPTICO PATENTADO.**

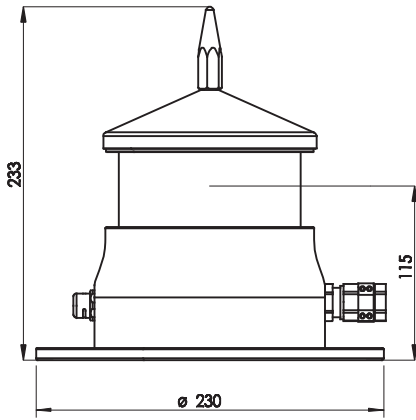


# LINTERNA MARINA DE LEDS DE ALTA RESISTENCIA

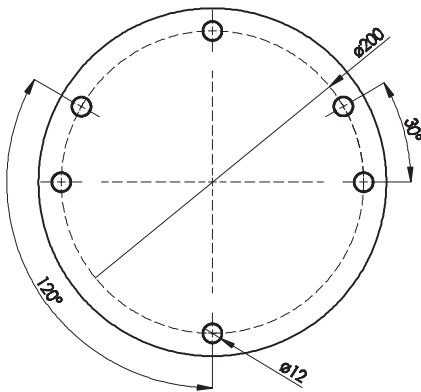
# MBL 160-HR



Especificaciones sujetas a cambio sin previo aviso.



MBL 160-HR de 1 nivel.



## Opciones

- Programador a distancia por infrarrojos (IR).
- Kit programación PC.
- Puerto serie RS-485 MODBUS.
- Otras especificaciones disponibles bajo pedido.
- MBL 160-HR-HD (con divergencia hasta 30°).
- MBL 160-HR-SYNC (sincronizable GPS).
- MBL 160-HR-TG (con telecontrol GSM).
- MBL 160-HR-TR (con telecontrol Radio).
- MBL 160-HR-TS (con telecontrol Satélite).
- MBL 160-HR-AIS (con AIS AtoN).

## Sistema lumínico

Fuente luminosa:	3 a 6 diodos LED de alta luminosidad, con lente acrílica de gran precisión.
Alcance luminoso:	Hasta 9 mn (T=0,74) 13 mn (T=0,85).
Colores disponibles:	Blanco, verde, rojo, ámbar y azul.
Divergencia vertical:	De 5° a 30° (50% lo).
Vida media del LED:	Más de 100.000 horas.
Alimentación:	De 9 a 36V.
Consumo baliza:	De 3 a 12W.
Corriente en reposo:	2 mA.

## Control electrónico

Ritmos de destellos:	256 (6 programables por el usuario).
Umbral día-noche:	Ajustable entre 10 y 400 lux.
Función de regulación de carga solar:	Regulación de 3 etapas.
Programación:	PC / A distancia por programador IR / Bluetooth.
Ajuste de la intensidad luminosa:	Lineal, entre 10 y 100%.
Reducción luminosa por bajo nivel de batería:	Configurable por el usuario.

## Características ambientales y materiales

Linterna:	Aluminio de grado marino.
Cubrelelentes:	Metacrilato reforzado, estabilizado contra rayos UV.
Resistencia a vibraciones:	MIL-STD-202G, método 204D (5G).
Resistencia a impactos:	MIL-STD-202G, método 213B.
Grado de estanqueidad:	IP 68.
Fijación:	3 - 4 pernos en un diámetro de 200 mm.
Resistencia a la humedad:	100%. Válvula de compensación de presión para evitar condensaciones.
Rango de temperatura:	De -40° a 70°C.

MBL 160-HR	INTENSIDADES MÁXIMAS (Cd)			
	DIVERGENCIA VERTICAL 5°		DIVERGENCIA VERTICAL 12°	
COLOR	6W	12W	6W	12W
Blanco	537	1.010	338	676
Verde	439	681	290	580
Rojo	380	550	204	408
Ámbar	564	662	235	470

Otras divergencias disponibles.



**MEDITERRÁNEO SEÑALES MARÍTIMAS, S.L.L.**  
 mesemar@mesemar.com • www.mesemar.com

