



LINTERNA MARINA DE LEDS

MBL 160-Ex



La linterna MBL 160-*Explosion Proof* es una baliza destelladora de LED de corto y medio alcance, con gran rendimiento lumínico y bajo consumo, constituida por diodos LED de alta intensidad, con un alcance máximo de 14 millas náuticas.

Dispone de un nuevo sistema de lentes especialmente diseñado para aprovechar al máximo la luz de los diodos LED, llegando a obtener un rendimiento de hasta 180 Cd/W.

Esta linterna pertenece al Grupo II, Categoría 2 de la Clasificación ATEX, lo que le confiere un alto nivel de protección. Ello permite el uso de esta baliza en ambientes explosivos catalogados para Zona 1 y Zona 2.

Diseñada de acuerdo con las Recomendaciones de la IALA.

CARACTERÍSTICAS

- ✓ Certificación ATEX:
GRUPO II: Equipos en superficie (no minería).
ZONA 1: Categoría 2.
ATMÓSFERA: GAS.
- ✓ Sistema lumínico de alto rendimiento.
Hasta 10 mn (T=0,74), 14 mn (T=0,85).
- ✓ Divergencia vertical hasta 5°.
- ✓ Salida horizontal 360°.
- ✓ Vida estimada de funcionamiento superior a 10 años.
- ✓ Fococélula interna ajustable en lux.
- ✓ Grado de estanqueidad IP 68 (resistente a la inmersión).
- ✓ Ajuste lineal de la intensidad luminosa.
- ✓ Puerto serie RS-232 para programación mediante PC.
- ✓ Protección contra cortocircuitos, inversión de polaridad y sobretensiones transitorias.
- ✓ **SISTEMA ÓPTICO PATENTADO.**



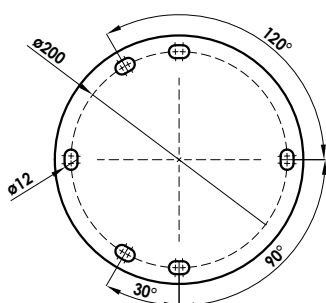
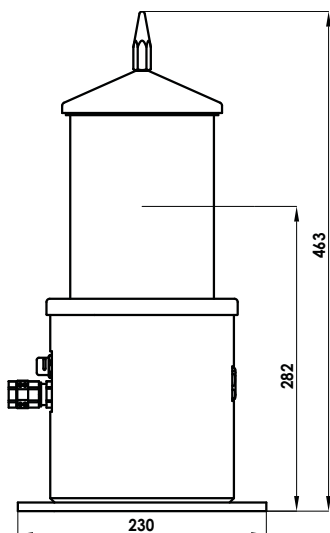
Ex II 2G Ex e mb ib IIC T4 Gb

LINTERNA MARINA DE LEDS

MBL 160-Ex



Especificaciones sujetas a cambio sin previo aviso.



Opciones

Otras especificaciones disponibles bajo pedido.

MBL 160-Ex	DIVERGENCIA VERTICAL 5° INTENSIDADES MÁXIMAS (Cd)		
	COLOR	6W	12W
<input type="checkbox"/> Blanco	537	1.010	1.515
<input type="checkbox"/> Verde	439	681	1.022
<input type="checkbox"/> Rojo	380	590	895
<input type="checkbox"/> Ámbar	564	662	993

Sistema lumínico

Fuente luminosa:	3 a 9 diodos LED de alta luminosidad, con lentes acrílicas de gran precisión.
Alcance luminoso:	Hasta 10 mn (T=0,74) 14 mn (T=0,85).
Colores disponibles:	Blanco, verde, rojo y ámbar.
Divergencia vertical:	Hasta 5° (50% lo).
Vida media del LED:	Más de 100.000 horas.
Alimentación:	De 10 a 25V.
Consumo baliza:	De 1 a 18W.
Corriente en reposo:	3 mA.

Destellador electrónico MF14-Ex

Circuito basado en microprocesador.
256 ritmos de destellos, programables mediante minidips.
Fotocélula interna.
Umbral día-noche ajustable entre 10 y 400 lux.
Sensor de temperatura integrado.
Protección contra cortocircuitos.
Protección contra inversión de polaridad y contra sobretensiones transitorias.
Puerto de serie RS-232 para programación mediante PC.
Detección de fallo de diodos LED.

Características ambientales y materiales

Linterna:	Aluminio L6063 con recubrimiento de anodizado duro 70 µm.
Cubre lentes:	Acrílico, estabilizado contra rayos UV.
Fijación:	3 - 4 pernos en un diámetro de 200 mm.
Grado de estanqueidad:	IP 68.
Resistencia a la humedad:	100%. Válvula de compensación de presión para evitar condensaciones.

Certificación ATEX

Grupo II: Equipos en superficie (no minería).
Zona 1: Categoría 2.
Atmósfera: GAS.

Normas y métodos de protección aplicados

Requisitos Generales: Norma EN 60079-0.
Protección del equipo por Seguridad Aumentada: "e", Norma EN 60079-7.
Protección del equipo por Encapsulado: "mb", Norma EN 60079-18.
Protección del equipo por Seguridad Intrínseca: "ib", Norma EN 60079-11.
Clase de Temperatura: T4. 135°C.
Protección frente a Gases: (G).